

# TĂNG CƯỜNG TIẾT KIỆM ĐIỆN TRONG CƠ QUAN, CÔNG SỞ

(Kế hoạch số 1219/KH-UBND ngày 21 tháng 12 năm 2023)



## MỤC TIÊU

- ✔ Hằng năm tiết kiệm đạt 5,0% trên tổng điện năng tiêu thụ trong năm.
- ✔ Tận dụng và huy động các nguồn lực để lắp đặt và sử dụng hệ thống điện năng lượng mặt trời.

## NỘI DUNG THỰC HIỆN

- ✔ Quán triệt việc thực hiện tiết kiệm điện tới toàn thể cán bộ, công chức, viên chức, người lao động trong cơ quan và các đơn vị trực thuộc, đưa nội dung tiết kiệm điện vào chỉ tiêu đánh giá mức độ hoàn thành nhiệm vụ, chấp hành kỷ luật nội bộ và thi đua khen thưởng hàng năm của cơ quan, đơn vị.
- ✔ Xây dựng, ban hành và tổ chức thực hiện hiệu quả nội quy về tiết kiệm điện, các quy định về sử dụng, bảo dưỡng và sửa chữa các trang thiết bị tiêu thụ điện tại cơ quan, công sở.
- ✔ Xây dựng và tổ chức triển khai kế hoạch tiết kiệm điện cho đơn vị mình.
- ✔ Tổ chức kiểm tra, giám sát việc thực hiện nội quy và các quy định hiện hành về tiết kiệm điện.

## KHUYẾN CÁO SỬ DỤNG HIỆU QUẢ MỘT SỐ THIẾT BỊ THÔNG DỤNG TRONG CƠ QUAN, CÔNG SỞ

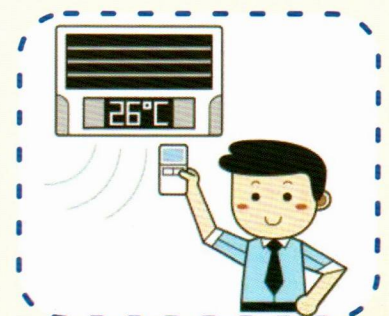
### 1/ Chiếu sáng

- ✔ Tận dụng tối đa ánh sáng và thông gió tự nhiên, tắt bớt đèn chiếu sáng khi số người làm việc trong phòng giảm.
- ✔ Thay thế dần chiếu sáng thông thường bằng đèn LED.
- ✔ Có thể điều khiển tắt/ bật tự động bằng cảm biến hay hẹn giờ; sử dụng thiết bị cảm biến chuyển động giúp đèn tự động tắt sau khi bạn rời khỏi phòng.
- ✔ Sử dụng các thiết bị có công suất thấp tại các khu vực luôn cần ánh sáng vừa đủ để thấy những vật cản.
- ✔ Giảm 50% số lượng đèn chiếu sáng chung ở hành lang, khu vực sân, vườn, hàng rào.
- ✔ Tắt bớt đèn chiếu sáng, biển hiệu cơ quan, đơn vị trong khung giờ cao điểm từ 17 giờ đến 20 giờ các ngày thứ 2 đến thứ 7 hàng tuần.

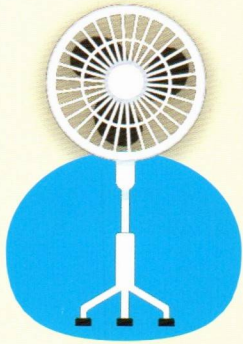


### 2/ Điều hòa nhiệt độ

- ✔ Cài đặt nhiệt độ từ 26 – 28°C kết hợp với hệ thống quạt đảo gió để tăng độ đồng đều và khả năng thải nhiệt (Cứ cài đặt nhiệt độ tăng 1°C sẽ tiết kiệm được 1 - 3% điện năng tiêu thụ).
- ✔ Mở điều hòa trễ hơn và tắt sớm hơn 30 phút trước và sau giờ làm việc.
- ✔ Tránh ánh sáng mặt trời chiếu trực tiếp vào phòng có sử dụng máy lạnh, nên sử dụng rèm che/màn chắn.



- ✔ Làm kín các khe cửa sổ, cửa ra vào để hạn chế thất thoát nhiệt độ lạnh.
- ✔ Định kỳ bảo dưỡng máy, làm vệ sinh lưới lọc để làm lạnh hiệu quả và góp phần tiết kiệm từ 3 - 5% điện năng.

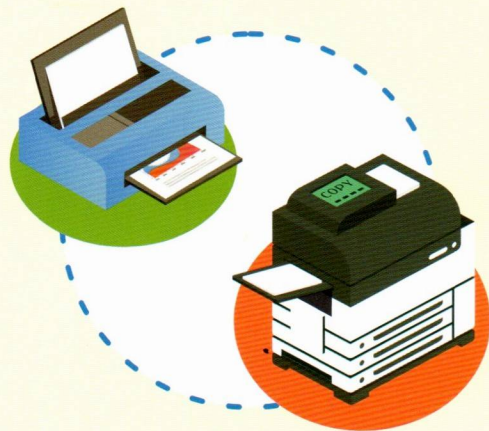
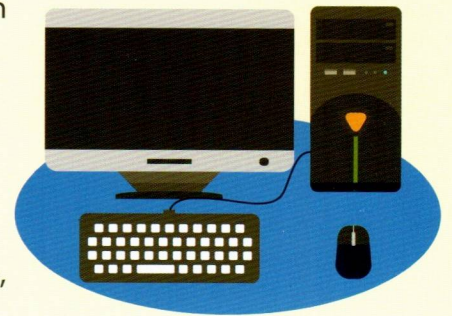


### 3/ Quạt điện

- ✔ Nên sử dụng quạt ở tốc độ trung bình, thay vì chọn tốc độ gió cao nhất, hãy chọn mức gió nhẹ hoặc trung bình đủ để làm dịu không khí và tiết kiệm điện năng tiêu thụ.
- ✔ Dùng quạt thay thế điều hòa nhiệt độ khi thời tiết không quá nóng.
- ✔ Hạn chế sử dụng các chức năng kèm theo của quạt như tạo ion, phun hơi, phun sương, tạo hương thơm, đèn báo... nếu không cần thiết để hạn chế tiêu thụ điện năng.

### 4/ Máy tính

- ✔ Giảm độ sáng màn hình vừa phải.
- ✔ Kích hoạt các tính năng tiết kiệm điện có trên hệ thống máy tính, màn hình và các thiết bị kết nối.
- ✔ Chỉ sử dụng các thiết bị kết nối bên ngoài như máy in, loa khi cần thiết.
- ✔ Sử dụng màn hình LED để tiết kiệm điện năng hơn.
- ✔ Cài đặt chế độ tự động tắt màn hình sau 05 phút không sử dụng.
- ✔ Thoát các chương trình không cần thiết.
- ✔ Lựa chọn chế độ tắt máy phù hợp khi không sử dụng (shut down, sleep, standby).



### 5/ Máy in, máy scan, máy sao chép tài liệu (Photocopy)

- ✔ Đặt máy ở nơi khô thoáng, tránh ánh nắng trực tiếp chiếu vào máy.
- ✔ Bật cài đặt chế độ ngủ cho máy, chỉ sử dụng máy khi cần thiết.
- ✔ Không vận hành máy liên tục quá 2 giờ sẽ gây nóng máy quá mức dẫn đến chất lượng bản in không tốt, tiêu tốn nhiều điện năng.
- ✔ Không nên liên tục tắt/bật máy.
- ✔ Riêng máy photocopy phải cắt điện hoặc rút phích cắm ra khỏi nguồn sau các giờ làm việc, không để ở chế độ chờ.

### 6/ Các giải pháp khác

- ✔ Ưu tiên sử dụng các thiết bị điện có dán **nhãn năng lượng**.
- ✔ Lựa chọn sản phẩm được đánh giá nhiều sao sẽ càng lợi về mức tiêu thụ điện so với các sản phẩm cùng loại.
- ✔ **Cắt hẳn nguồn điện** khi hết giờ làm việc và khi không có người làm việc trong phòng.

